

La información municipal

Ofrecer **información municipal**, es una señal de transparencia y confiabilidad. Mostrar proyectos a largo plazo al ciudadanía, hace que ésta se ilusione y aprecie las actuaciones. Facilitar al turista **la información de interés** hace que éste se interese, disfrute y valore más su estancia en el lugar.

Hoy en día es posible crear y consultar un mundo virtual, a través de **dispositivos móviles** (portátiles, iPad) o **smartphones**.

¿Por qué un smartphone?

El teléfono inteligente (smartphone en inglés) es un término comercial para denominar a un teléfono móvil que ofrece más funciones que un teléfono celular común, en el que es posible consultar el correo electrónico, agenda, permite instalar programas, conectarse a Internet, etc.

Dos de cada diez móviles en España son ahora smartphones (HTC, iPhone, etc.). Se estima que en los próximos seis meses las ventas aumenten sobre un 45%, y que en 2015, el **45% de los teléfonos móviles del mercado sean smartphones** (según eMarketer).

El municipio en tu mano

La realidad aumentada consiste en superponer datos e información, gráficos o imágenes, sobre una imagen en tiempo real. Es decir, la cámara del teléfono recoge el entorno y reproduce la imagen en la pantalla del teléfono, mientras que el software superpone sobre la imagen información relativa a lo que aparece en pantalla.

Toda esta nueva tecnología permite que con un móvil se pueda disponer de toda la información municipal sobre el terreno, como por ejemplo:



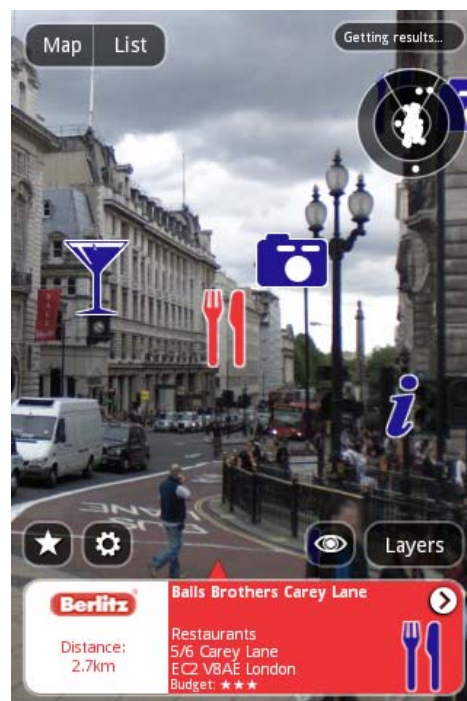
- **Administración:** Ubicación, horarios e información general de servicios.
- **Gestión de agua:** Dirección, horario y ubicación de infraestructuras y canalizaciones.
- **Obras públicas / urbanismo:** Muestra de información general de las concejalías de urbanismo y/u obras públicas in situ, horarios, proyección de futuras obras,
- **Policía Local:** Ubicación, horarios e información general de servicios
- **Servicios Sociales:** Ubicación, horarios e información general de servicios
- **Agenda 21 Local:** Información de la agenda 21 local, de la agenda 21 escolar y de los planes de acción.

Soluciones GIM Geomatics para la difusión del municipio

- **Centro de información y asesoramiento a la mujer:** Ubicación, horarios, información general de servicios y contribuir en las actividades
- **Punto de información europeo:** Ubicación, horarios e información general de servicios.
- **Cultural/folclore:** Ubicación de eventos culturales y festivos, explicación de las fiestas, bailes o tradiciones de la zona, además de precios, horarios, etc.
- **Patrimonio histórico:** Itinerario histórico conociendo los lugares de interés y el patrimonio arquitectónico existente, mostrando al visitante rutas e información acerca del patrimonio histórico municipal.



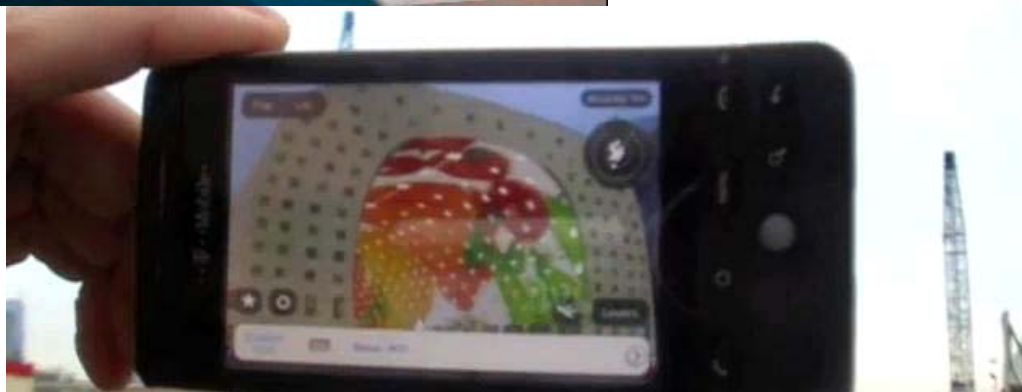
- **Exposiciones:** Ruta para ver a los participantes en concursos (escaparates, belenes, casas y balcones, etc.).
- **Bibliotecas:** Situación, horarios, consultas a través de las bases de datos de las mismas.
- **Deportes:** Localización de infraestructuras, horarios, gestionar reservas a través de la web, etc.
- **Centros escolares:** Ubicación, mostrar información de interés y de eventos de puertas abiertas.
- **Centros de salud:** Localización, horarios, reserva de citas, etc
- **Puntos limpios:** Emplazamiento, y en un futuro, conocer su % de llenado.
- **Comercio/Hostelería:** Mostrar la oferta comercial del municipio, facilitando su ubicación,



Soluciones GIM Geomatics para la difusión del municipio

ofertas, cartas de menú, precios, fotos, etc. Es posible enlazarla con web de opiniones de usuarios en las que se muestra lo más significativo de cada comercio.

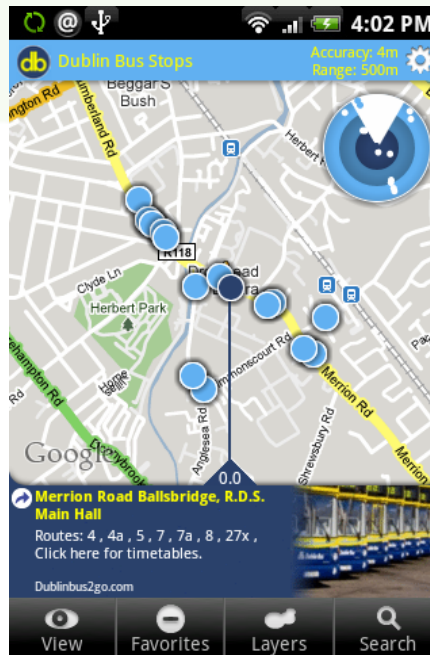
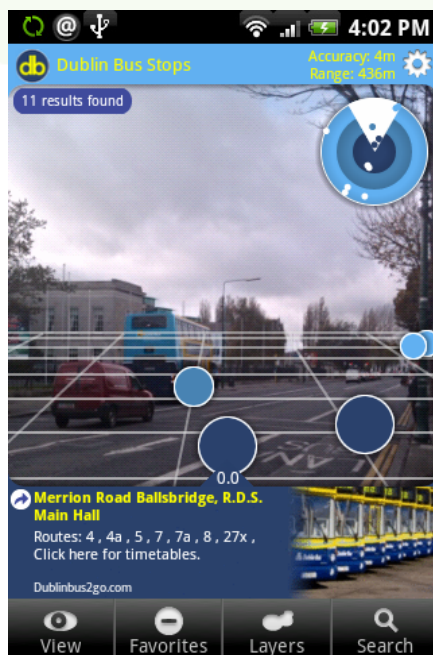
- **Recreaciones virtuales:** Conocer cómo será una zona en el futuro o cómo fue en el pasado mediante fotografías o recreaciones virtuales.



- **Productos inmobiliarios:** ventas o alquileres con fotos, precios...



- **Transporte:** precios, horarios, rutas...



- **Ocio/Arte:** Es posible realizar juegos temáticos, que acerquen el municipio a la ciudadanía mediante la creación paseos o *yincanas* virtuales. El objetivo consiste en realizar juegos para que una familia con niños siga una ruta diseñada y que, durante su tránsito, descubra el municipio. Es posible enlazarlo con juegos de *geo-catching*. También es posible crear esculturas virtuales.

